

# Bedömning av utländsk utbildning

Utdraget visar vad en utländsk utbildning är jämförbar med i det svenska utbildningssystemet. Informationen kan användas vid rekrytering eller planering för vidare studier. Beslut om anställning, antagning eller yrkeslegitimation ligger hos arbetsgivare, utbildningsanordnare eller behöriga myndigheter.

## Utbildning från Island



### Meistarabréf

Master Craftsperson Certificate

## Utbildningens motsvarighet i Sverige



### Yrkeshögskoleexamen

Higher Vocational Education Diploma

## Om bedömningen

UHR bedömer utbildningen mot en svensk yrkeshögskoleexamen.

Bilden nedan visar nivåplaceringen av den svenska examen i Sveriges referensram för kvalifikationer (SeQF) och hur den förhåller sig till europeiska referensramar.

Bedömningen är en vägledning från UHR. Den är baserad på vår kunskap om det utländska utbildningssystemet och inte på en enskild persons utbildningsdokument. UHR utgår från principerna i den internationella konventionen om erkännande, Lissabonkonventionen, och förutsätter att den utländska utbildningen är erkänd i utbildningslandet.

Du hittar [information om antagning och behörighet till högskolestudier i Sverige på Antagning.se](#).

## Om Universitets- och högskolerådet

Universitets- och högskolerådet (UHR) är Sveriges ENIC-NARIC-kontor och vi har ett nationellt uppdrag att bedöma och informera om utländsk utbildning.

Besök bedömningstjänsten: [www.uhr.se/bedomning-av-utlandsk-utbildning/bedomningstjanst/island/meistarabref-410/](http://www.uhr.se/bedomning-av-utlandsk-utbildning/bedomningstjanst/island/meistarabref-410/).

## Till arbetsgivare

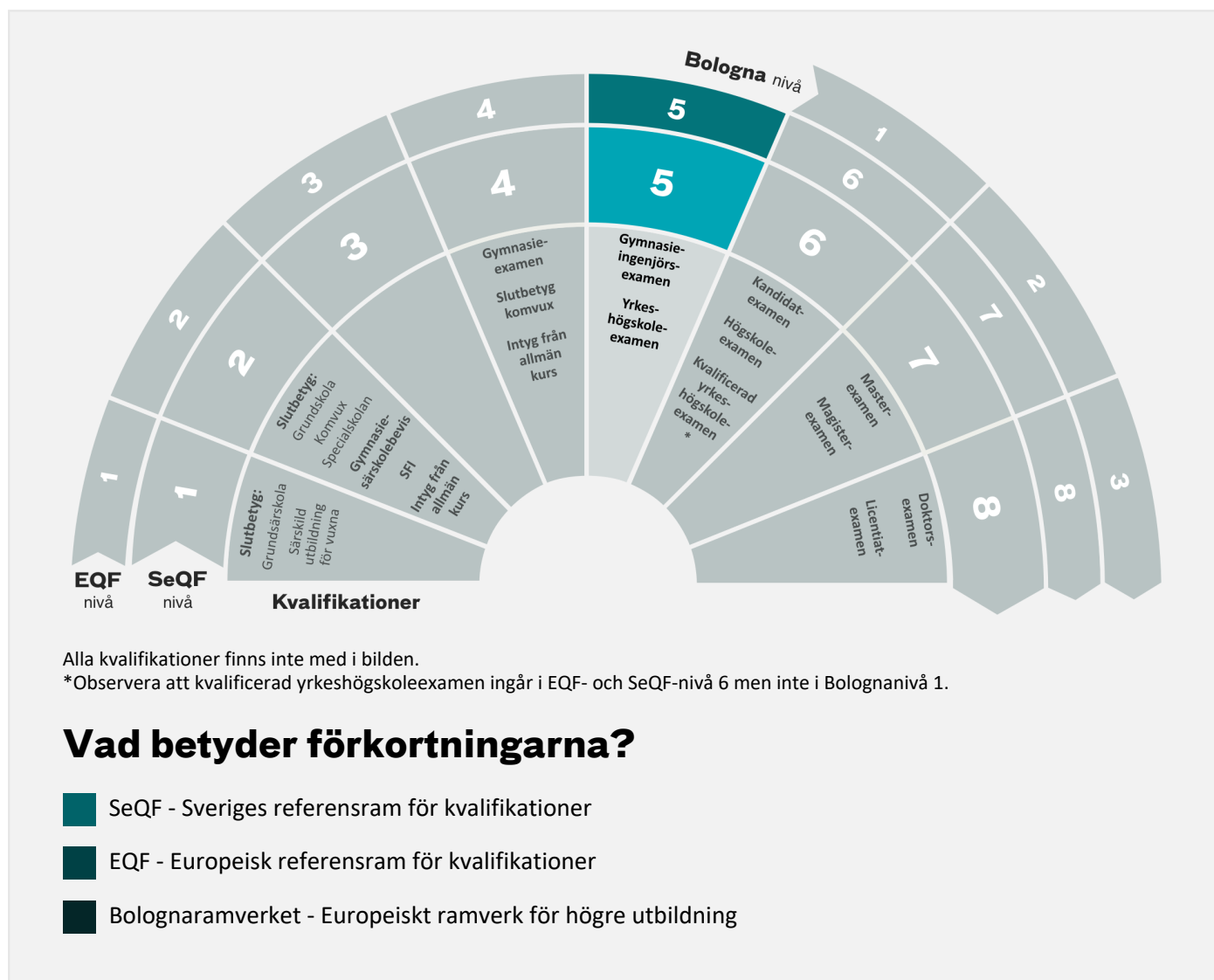
Det här utdraget ska användas tillsammans med en individs utbildningsdokument. Om du som arbetsgivare har frågor om utländska utbildningar eller arbetssökandes utbildningsdokument är du välkommen att kontakta UHR. E-post: utbildningsbedomning@uhr.se

## Fakta om Meistarabréf (Master Craftsperson Certificate)

<b>Längd</b>	1 - 3 år
<b>Information om utbildningen</b>	Minst 1 års yrkeserfarenhet krävs för tillträde till programmet. Meistarabréf bygger på Sveinsbréf som är på placerad på motsvarande gymnasial nivå.
<b>National Qualifications Framework (NQF)</b>	<a href="#">Icelandic National Qualifications Framework (ISQF)</a> Kvalifikationsramverket (ISQF) består av 7 nivåer, där 1 är den lägsta nivån och 7 är den högsta.
<b>NQF-nivå</b>	4
<b>EQF-nivå</b>	5

## Nivån på svenska kvalifikationer och examina

Svenska examina och slutbetyg är placerade inom referensramar som visar olika nivåer av läranderesultat. I bilden ser du den svenska referensramen SeQF. Du ser även europeiska referensramar som underlättar jämförelse med andra länder. Alla svenska kvalifikationer finns inte med i bilden.



### Vad betyder förkortningarna?

- SeQF - Sveriges referensram för kvalifikationer
- EQF - Europeisk referensram för kvalifikationer
- Bolognamverket - Europeiskt ramverk för högre utbildning