

Bedömning av utländsk utbildning

Utdraget visar vad en utländsk utbildning är jämförbar med i det svenska utbildningsystemet. Informationen kan användas vid rekrytering eller planering för vidare studier. Beslut om anställning, antagning eller yrkeslegitimation ligger hos arbetsgivare, utbildningsanordnare eller behöriga myndigheter.

Utbildning från Kina



本科毕业证书

Benke Biye zhengshu

Undergraduate Graduation Certificate

Utbildningens motsvarighet i Sverige

**Högskoleexamen**

Higher Education Diploma

Om bedömningen

UHR bedömer att utbildningen motsvarar en svensk högskoleexamen.

Bilden nedan visar nivåplaceringen av den svenska examen i Sveriges referensram för kvalifikationer (SeQF) och hur den förhåller sig till europeiska referensramar.

Bedömningen är en vägledning från UHR. Den är baserad på vår kunskap om det utländska utbildningssystemet och inte på en enskild persons utbildningsdokument. UHR utgår från principerna i den internationella konventionen om erkännande, Lissabonkonventionen, och förutsätter att den utländska utbildningen är erkänd i utbildningslandet.

Du hittar [information om antagning och behörighet till högskolestudier i Sverige på Antagning.se](#).

Om Universitets- och högskolerådet

Universitets- och högskolerådet (UHR) är Sveriges ENIC-NARIC-kontor och vi har ett nationellt uppdrag att bedöma och informera om utländsk utbildning.

Besök bedömningstjänsten: www.uhr.se/bedomning-av-utlandsk-utbildning/bedomningstjanst/kina/benke-biye-zhengshu--133/.

Till arbetsgivare

Det här utdraget ska användas tillsammans med en individs utbildningsdokument. Om du som arbetsgivare har frågor om utländska utbildningar eller arbetssökandes utbildningsdokument är du välkommen att kontakta UHR. E-post: utbildningsbedomning@uhr.se

Fakta om 本科毕业证书 (Undergraduate Graduation Certificate)

Längd

4 år

Information om utbildningen

I utbildningen kan ett examensarbete ingå.
Bedömningen gäller när endast Biye zhengshu (benke)
har utfärdats. Se kvalifikationen Xueshi xuewei om
även examen har utfärdats.

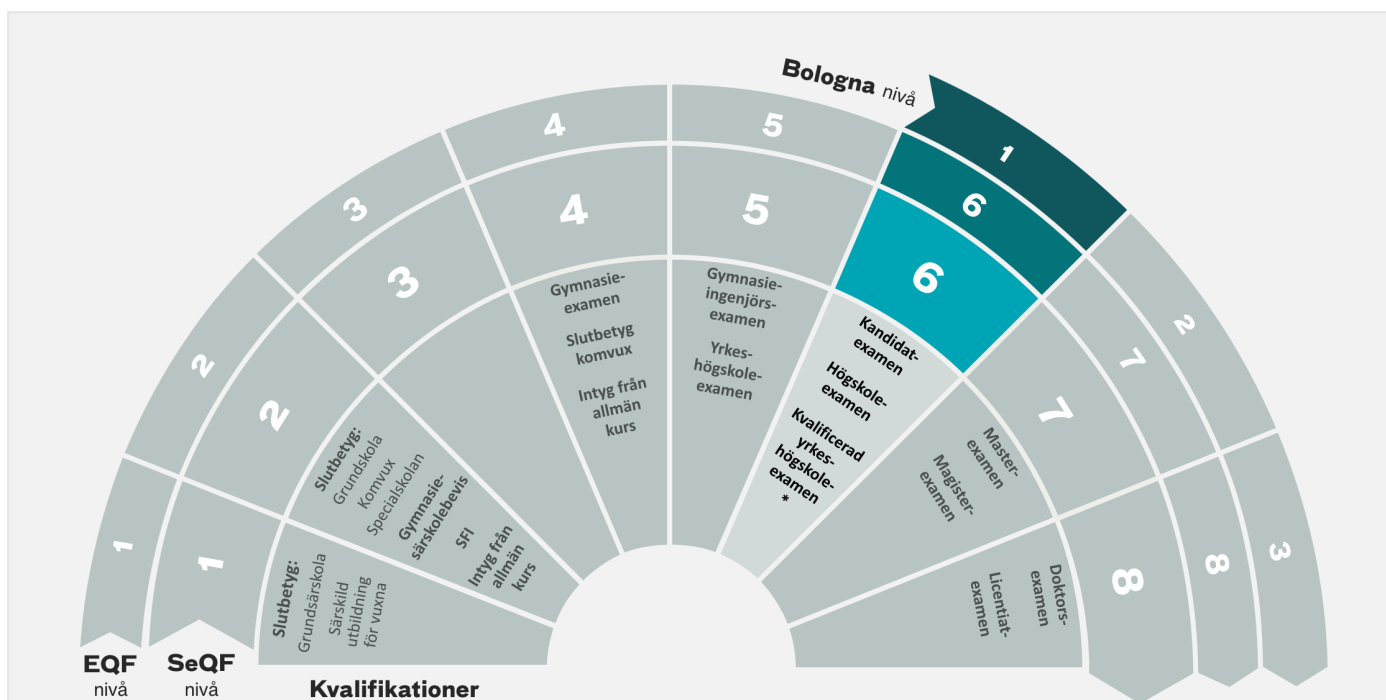
Godkända universitet och högskolor

[Ministry of Education of the People's Republic of China](#)

Det kan finnas fler godkända universitet och högskolor
i landet.

Nivån på svenska kvalifikationer och examina

Svenska examina och slutbetyg är placerade inom referensramar som visar olika nivåer av läranderesultat. I bilden ser du den svenska referensramen SeQF. Du ser även europeiska referensramar som underlättar jämförelse med andra länder. Alla svenska kvalifikationer finns inte med i bilden.



Alla kvalifikationer finns inte med i bilden.

*Observera att kvalificerad yrkeshögskoleexamen ingår i EQF- och SeQF-nivå 6 men inte i Bolognanivå 1.

Vad betyder förkortningarna?

- SeQF - Sveriges referensram för kvalifikationer
- EQF - Europeisk referensram för kvalifikationer
- Bolognamverket - Europeiskt ramverk för högre utbildning